

## TP 125-130/4-A-F-A-BAQE 400D 50HZ

Grundfos pomp 96109524




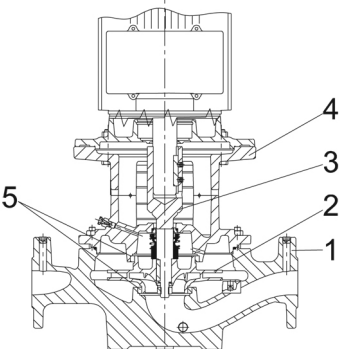
Dank u voor uw interesse in onze producten. Bezoek onze website of neem contact met ons voor meer informatie.

<https://www.lenntech.nl/grundfos/TP000/96109524/TP-125-130-4-A-F-A-BAQE.html>

[info@lenntech.com](mailto:info@lenntech.com)

tel. +31 152 755 703

fax. +31 152 616 289

Positie	Aantal	Omschrijving
	1	<p data-bbox="331 163 638 190"><b>TP 125-130/4 A-F-A-BAQE</b></p>  <p data-bbox="331 488 598 515">Artikelnr.: Op aanvraag</p> <p data-bbox="331 544 1436 622">Enkeltraps, close-coupled, slakkenhuis pomp met in-lijn zuig- en perspoorten van identieke diameter. De pomp is van het "van bovenaf uittrekbaar" ontwerp, d.w.z. de motor, pompkop en waaier kunnen voor onderhoud of service worden verwijderd terwijl het pomphuis in het leidingwerk blijft.</p> <p data-bbox="331 629 1444 680">De pomp is uitgerust met een niet-gebalanceerde rubberen balgafdichting. De asafdichting is conform EN 12756. Aansluiting van het leidingwerk via PN 16 DIN flenzen (EN 1092-2 en ISO 7005-2).</p> <p data-bbox="331 687 1077 714">De pomp is uitgerust met een ventilatorgekoelde asynchrone motor.</p> <p data-bbox="331 745 646 772"><b>Verdere productdetails</b></p> <p data-bbox="331 779 414 806"><b>Pomp</b></p> <p data-bbox="331 813 1348 840">Pomphuis en pompkop zijn elektroforetisch gelakt om de corrosiebestendigheid te vergroten.</p> <p data-bbox="331 846 566 873">Elektrocoaten omvat:</p> <ol data-bbox="331 880 829 992" style="list-style-type: none"> <li>1) Reiniging op alkalinebasis.</li> <li>2) Voorbehandeling met zinkfosfaatcoating.</li> <li>3) Kathodisch elektroforetisch lakken (epoxy).</li> <li>4) Uitharden van de laklaag bij 200-250°C.</li> </ol>  <ol data-bbox="331 1400 590 1545" style="list-style-type: none"> <li>1: Pomphuis</li> <li>2: Waaier</li> <li>3: Asstomp</li> <li>4: Pompkop/motorstoel</li> <li>5: Slijtringen</li> </ol> <p data-bbox="331 1579 1428 1653">Het pomphuis wordt geleverd met een vervangbare messing nekring voor de reductie van de hoeveelheid vloeistof die van de perszijde van de waaier naar de zuigzijde loopt. De waaier is op de as gemonteerd met een moer.</p> <p data-bbox="331 1691 1460 1769">De pomp is uitgerust met een niet gebalanceerde rubberen balgafdichting met koppeloverdracht via de veer en rond de balg. Door de balg, slijt de afdichting de as niet en de axiale beweging wordt niet gehinderd door afzettingen op de as.</p> <p data-bbox="331 1780 542 1807">Primaire afdichting:</p> <ul data-bbox="367 1809 1268 1865" style="list-style-type: none"> <li>• Materiaal roterende afdichtingsring: koolstofgrafiet, met metaal geïmpregneerd</li> <li>• Materiaal stationaire zitting: siliciumcarbide (SiC)</li> </ul> <p data-bbox="331 1868 1428 1968">De materiaalcombinatie heeft een hele goede corrosiebestendigheid en is speciaal geschikt voor water tot 120 °C. Echter, de levensduur van de afdichting neemt af bij temperaturen boven de 90 °C. De materiaalcombinatie wordt niet aanbevolen voor vloeistoffen die deeltjes bevatten, omdat dit zal resulteren in zware slijtage van het SiC-oppervlak.</p> <p data-bbox="331 1982 1069 2009">Materiaal secundaire afdichting: EPDM (ethyleen-propyleen rubber)</p> <p data-bbox="331 2011 1332 2038">EPDM is uitstekend bestendig tegen heet water. EPDM is niet geschikt voor minerale oliën.</p>

Een circulatie van vloeistof door het kanaal van de ontluuchtingsschroef waarborgt smering en koeling van de asafdichting.

De flenzen zijn voorzien van draadgaten voor montagen van drukmeters.

De motorstoel vormt de verbinding tussen het pomphuis en de motor en is uitgerust met een handmatige ontluuchtingsschroef voor het ontluuchten van het pomphuis en de asafdichtingskamer. De afdichting tussen motorstoel en pomphuis wordt gevormd door een O-ring.

Het centrale deel van de motorstoel is voorzien van beschermingen tegen de as en koppeling. De pompas wordt direct bevestigd op de motoras met spie en stelschroeven.

## Motor

De motor is een volledig ingekapselde, ventilatorgekoelde motor, met basisafmetingen conform IEC en DIN. Elektrische toleranties voldoen aan IEC 60034.

De motor is flensgemonteerd met een vrije gaten flens (FF).

Motormontage aanduiding in overeenstemming met IEC 60034-7: IM B 5, IM V 1 (Code I) / IM 3001, IM 3011 (Code II).

De motorefficiëncy wordt aangeduid als IE3, overeenkomstig IEC 60034-30-1.

De motor is voorzien van thermistors (PTC-sensoren) in de wikkelingen overeenkomstig DIN 44081/DIN 44082. De bescherming reageert op zowel langzaam als snel stijgende temperaturen, bijv. constante overbelasting en stilstandscondities.

Thermische schakelaars moeten worden aangesloten op een extern regelcircuit op dusdanige wijze dat wordt gewaarborgd dat de automatische reset geen ongevallen kan veroorzaken. De motoren moeten zijn aangesloten op een motorbeveiligingsautomaat, overeenkomstig de lokale regelgeving.

De motor kan worden aangesloten op een aandrijving met variabel toerental voor het aanpassen van de pompprestaties op elk werkpunt. Grundfos CUE biedt een programma van aandrijvingen met variabel toerental. Raadpleeg voor meer informatie het Grundfos Product Center.

## Technische gegevens

### Vloeistof:

Te verpompen medium: Water  
Bereik vloeistoftemperatuur: 0 .. 120 °C  
Liquid temperature during operation: 20 °C  
Dichtheid: 998.2 kg/m<sup>3</sup>

### Technisch:

Nominale flow: 141 m<sup>3</sup>/u  
Nominale opvoerhoogte: 10.4 m  
Werkelijke waaierdiameter: 197 mm  
Primaire asafdichting: BAQE  
Curve tolerantie: ISO9906:2012 3B

### Materialen:

Pomphuis: Gietijzer  
EN-JL1040  
ASTM A48-40 B  
Waaier: Gietijzer  
EN-JL1030  
ASTM A48-30 B

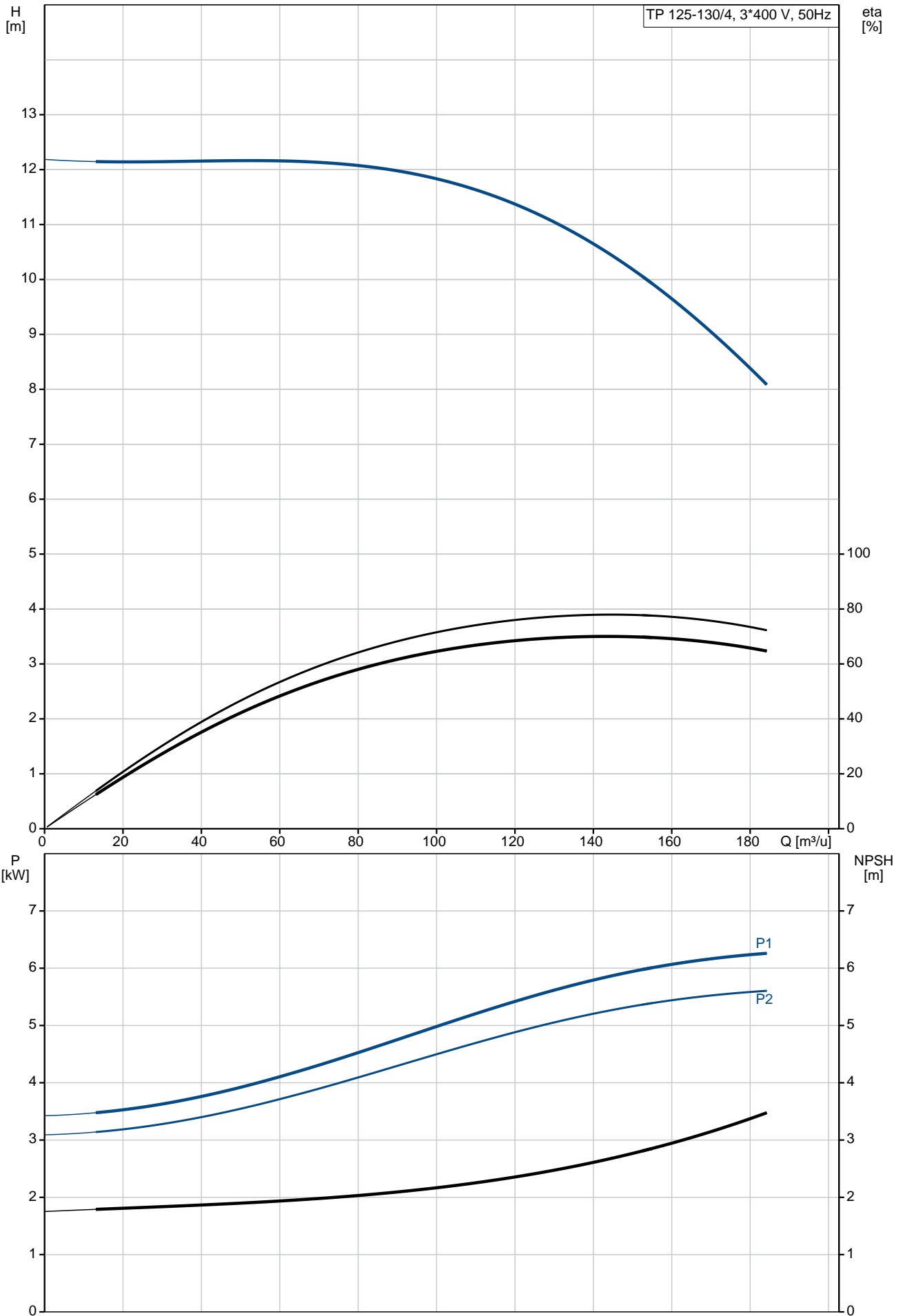
### Installatie:

Reeks van omgevingstemperaturen: -30 .. 60 °C  
Maximale bedrijfsdruk: 16 bar  
Flens norm: DIN  
Leidingaansluiting: DN 125  
Pomp zuigaansluiting: DN 125  
Pomp persaansluiting: DN 125  
Druktrap: PN 16  
(@): 620 mm  
Motorflens afmeting: FF265

### Elektrische gegevens:

Positie	Aantal	Omschrijving
		<p>           Motortype: 132SB            IE efficiëntieklasse: IE3            Nominaal vermogen - P2: 5.5 kW            Vermogen (P2) benodigd voor pomp: 5.5 kW            Netfrequentie: 50 Hz            Nominale spanning: 3 x 380-415D/660-690Y V            Nominaalstroom: 11,0-11,0/6,35-6,35 A            Startstroom: 700-760 %            Cos phi - power factor: 0.86-0.80            Nominaal toerental: 1460 omw/min            Efficiëntie: IE3 89,6%            Motorrendement bij nominale belasting: 89.6 %            Motor efficiëntie bij 3/4 vermogen: 90.3 %            Motor efficiëntie bij half vermogen: 90.4 %            Pooltal: 4            Dichtheidsklasse (IEC 34-5): 55 Dust/Jetting            Isolatie klasse (IEC 85): F         </p> <p> <b>Overige:</b>            Minimale efficiëntie-index, MEI : 0.46            ErP status: EuP Standalone/Prod.            Netto gewicht: 193 kg            Bruto gewicht: 226 kg            Transportvolume: 1.12 m<sup>3</sup> </p>

# Op aanvraag TP 125-130/4 A-F-A-BAQE 50 Hz



Omschrijving	Specificatie
--------------	--------------

**Algemene informatie:**

Productnaam:: TP 125-130/4 A-F-A-BAQE  
 Artikelnummer:: Op aanvraag  
 EAN nummer:: Op aanvraag

**Technisch:**

Nominale flow: 141 m³/u  
 Nominale opvoerhoogte: 10.4 m  
 Max. opvoerhoogte: 130 dm  
 Werkelijke waaierdiameter: 197 mm  
 Primaire asafdichting: BAQE  
 Curve tolerantie: ISO9906:2012 3B  
 Pomp uitvoering: A  
 Model: A

**Materialen:**

Pomphuis: Gietijzer  
 EN-JL1040  
 ASTM A48-40 B  
 Waaier: Gietijzer  
 EN-JL1030  
 ASTM A48-30 B

Materiaalcode: A

**Installatie:**

Reeks van omgevingstemperaturen: -30 .. 60 °C  
 Maximale bedrijfsdruk: 16 bar  
 Flens norm: DIN  
 Leidingaansluiting: DN 125  
 Pomp zuigaansluiting: DN 125  
 Pomp persaansluiting: DN 125  
 Druktrap: PN 16  
 (@) 620 mm  
 Motorflens afmeting: FF265  
 Code voor leidingaansluiting: F

**Vloeistof:**

Te verpompen medium: Water  
 Bereik vloeistoftemperatuur: 0 .. 120 °C  
 Liquid temperature during operation: 20 °C  
 Dichtheid: 998.2 kg/m³

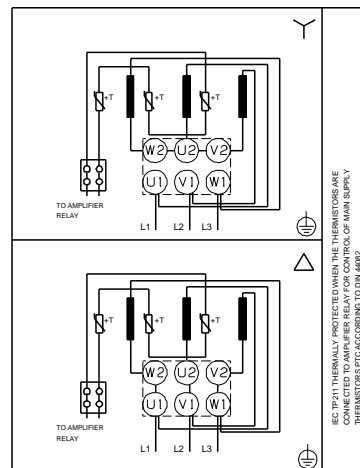
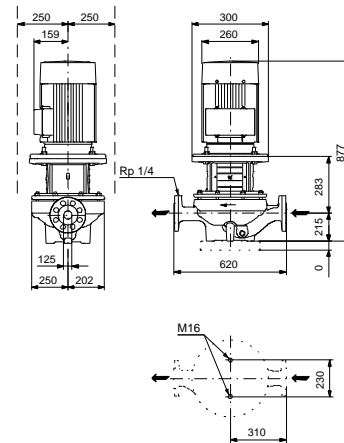
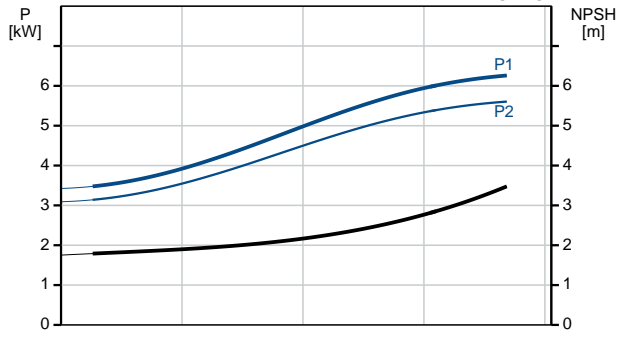
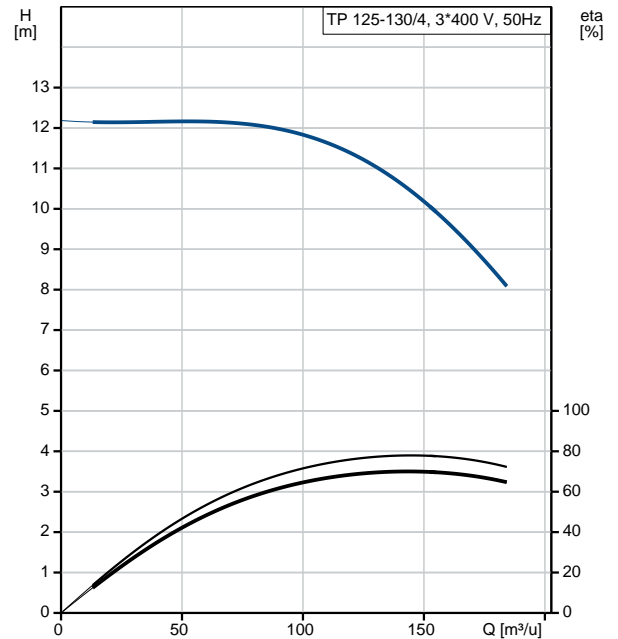
**Elektrische gegevens:**

Motortype: 132SB  
 IE efficiëntieklasse: IE3  
 Nominaal vermogen - P2: 5.5 kW  
 Vermogen (P2) benodigd voor pomp: 5.5 kW  
 Netfrequentie: 50 Hz  
 Nominale spanning: 3 x 380-415D/660-690Y V  
 Nominaalstroom: 11,0-11,0/6,35-6,35 A  
 Startstroom: 700-760 %  
 Cos phi - power factor: 0.86-0.80  
 Nominaal toerental: 1460 omw/min  
 Efficiëntie: IE3 89,6%

Motorrendement bij nominale belasting: 89.6 %  
 Motor efficiëntie bij 3/4 vermogen: 90.3 %  
 Motor efficiëntie bij half vermogen: 90.4 %  
 Pooltal: 4  
 Dichtheidsklasse (IEC 34-5): 55 Dust/Jetting  
 Insolatie klasse (IEC 85): F  
 Motorbeveiliging: PTC  
 Motor Nr.: 87370261

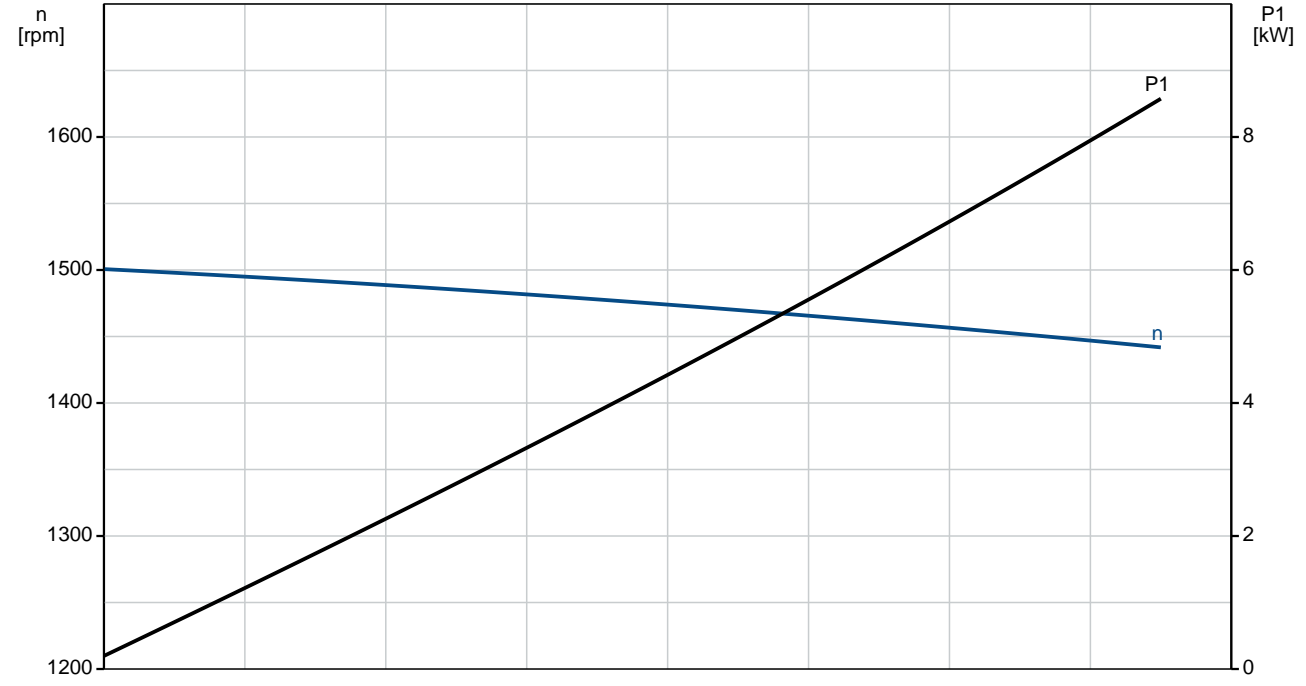
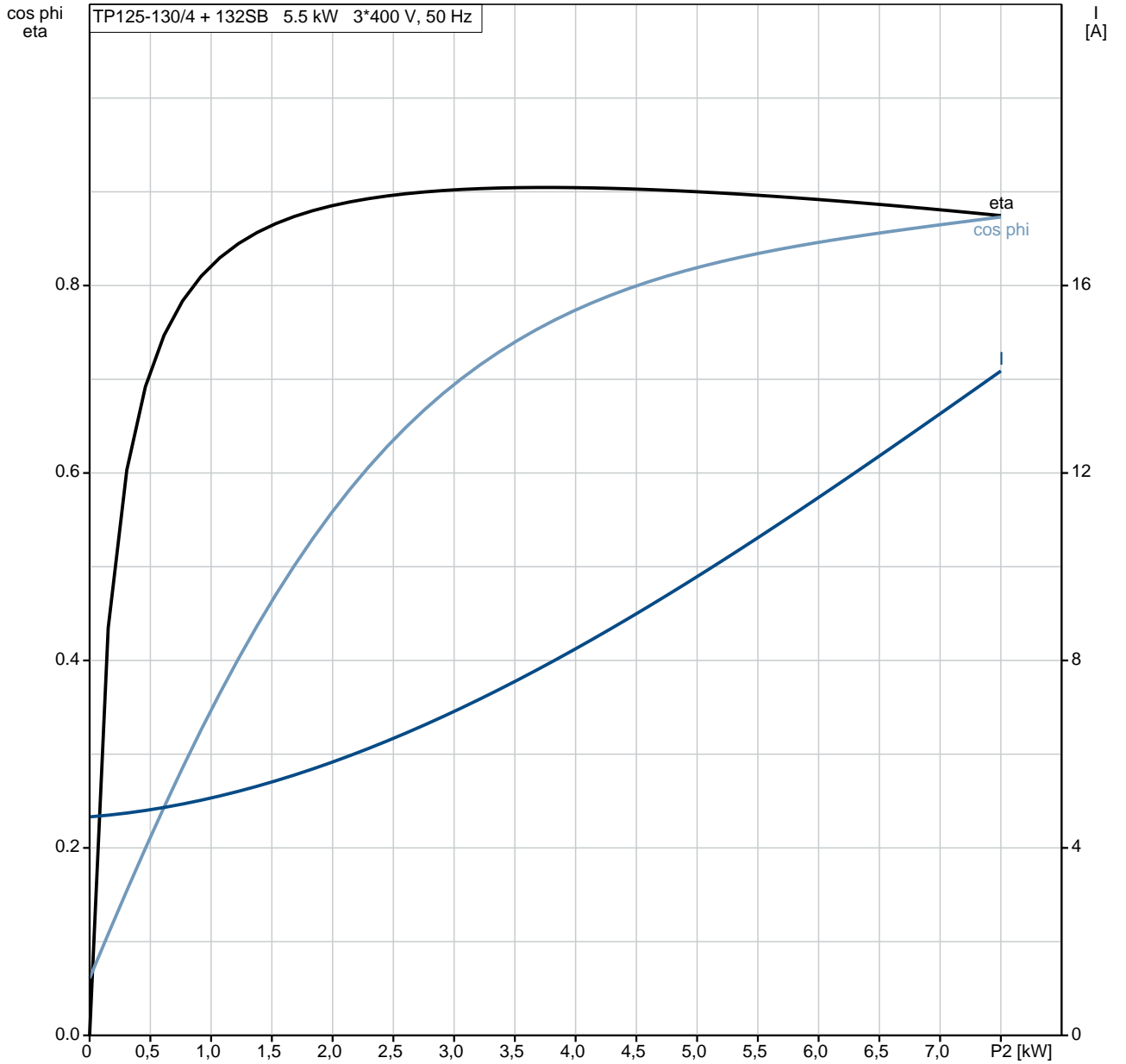
**Overige:**

Minimale efficiëntie-index, MEI : 0.46  
 ErP status: EuP Standalone/Prod.  
 Netto gewicht: 193 kg  
 Bruto gewicht: 226 kg  
 Transportvolume: 1.12 m³

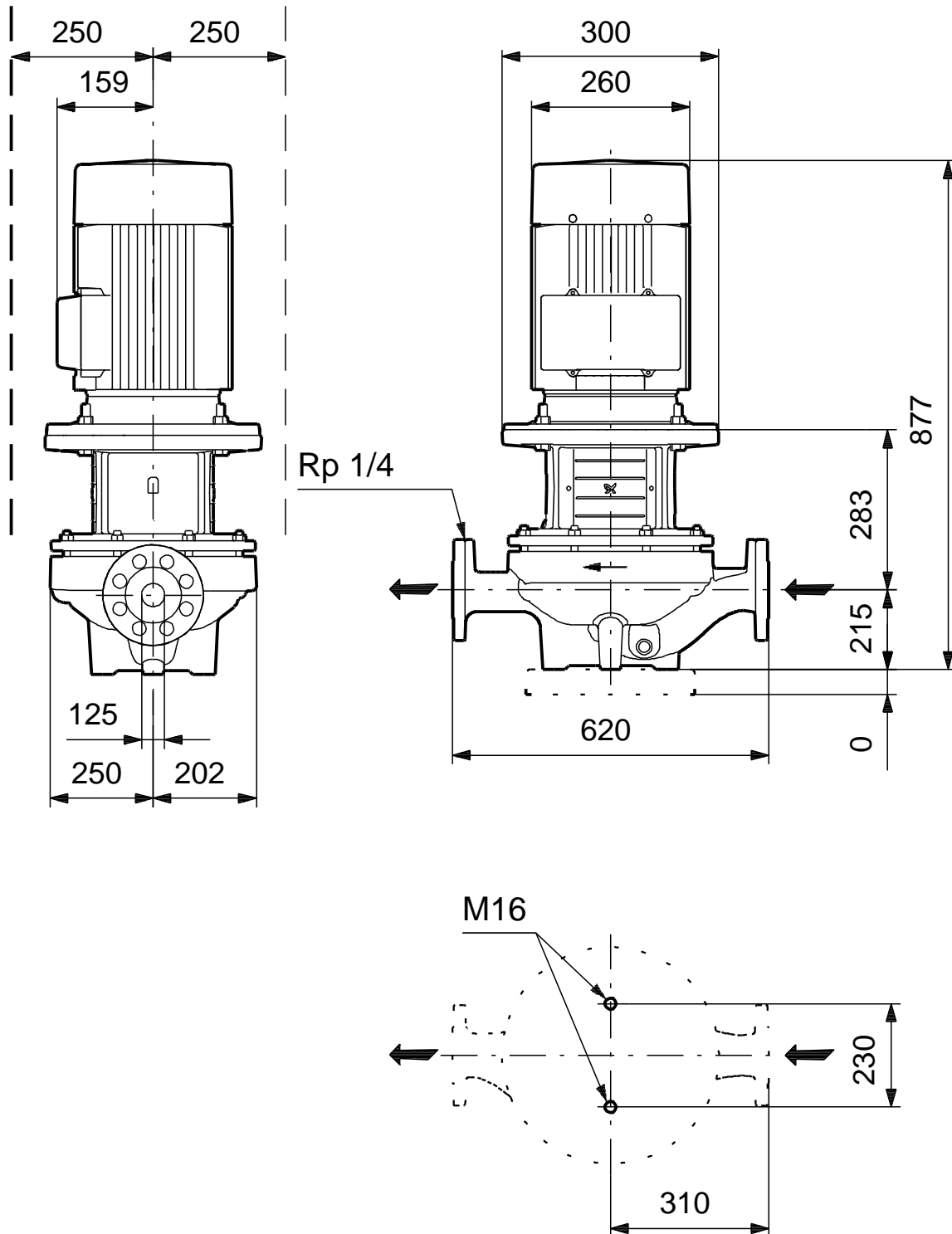


# Op aanvraag TP 125-130/4 A-F-A-BAQE 50 Hz

TP125-130/4 + 132SB 5.5 kW 3\*400 V, 50 Hz

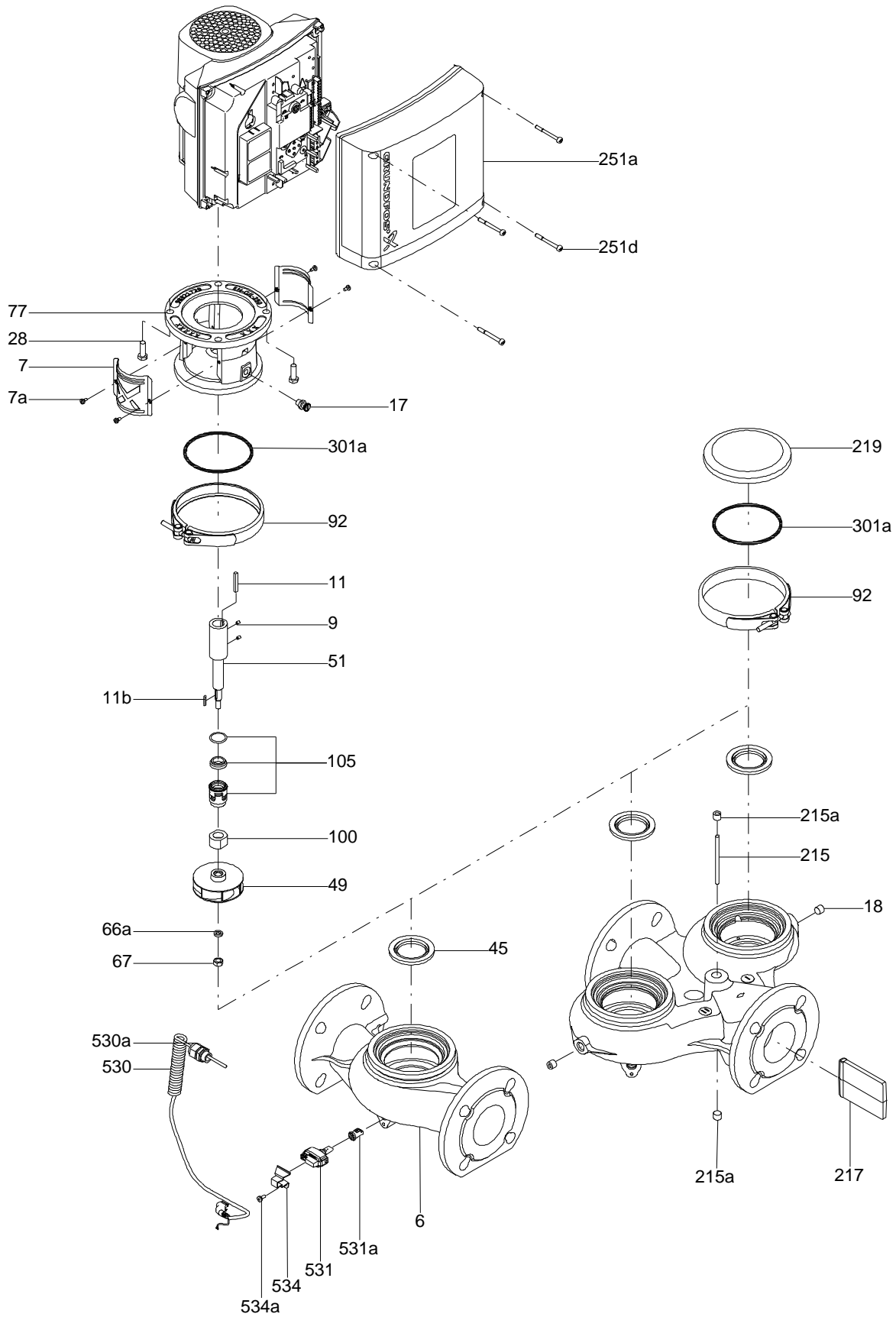


# Op aanvraag TP 125-130/4 A-F-A-BAQE 50 Hz

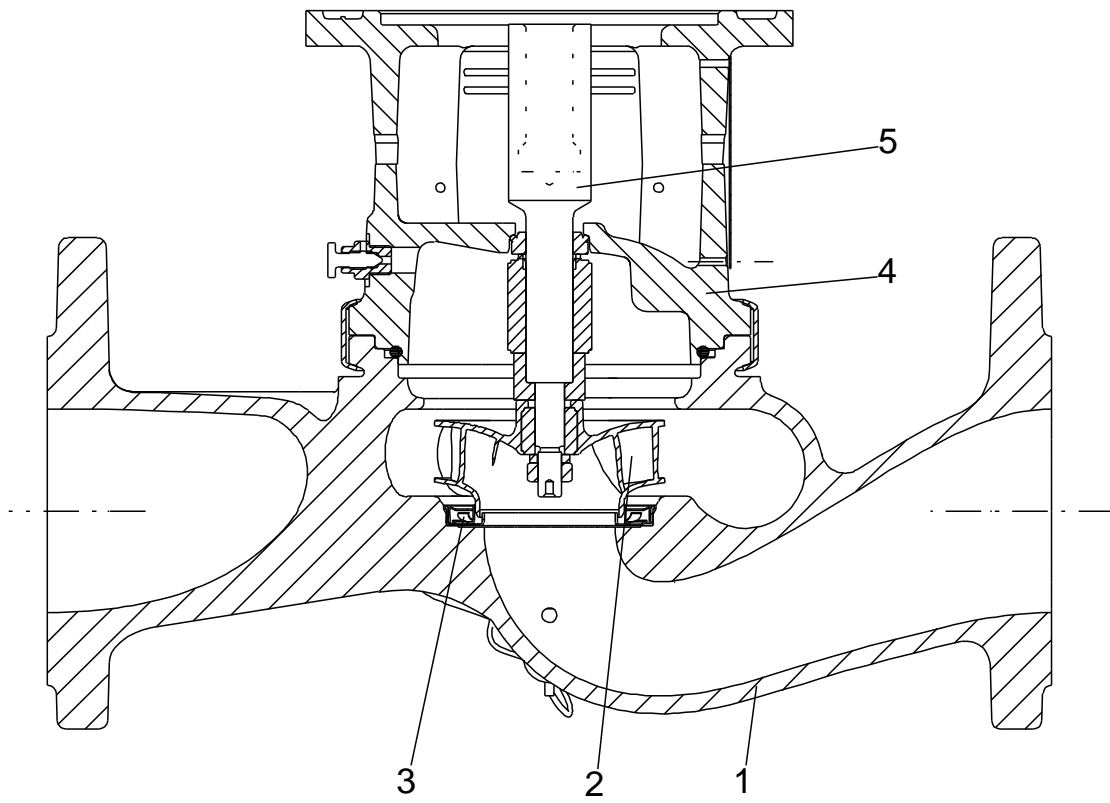


Opm! Alle unit's zijn in [mm] tenzij anders aangegeven.  
 Disclaimer: Deze eenvoudige maatschets toont u niet alle details.

Opengewerkte tekening



Doorsnede tekening (TM058200 for TPE2,TPE3)



TM058200